

服务指南

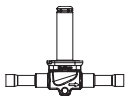
电磁阀

型号 EVR 2 - EVR 22 (版本2)

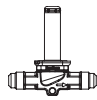
032R9605

032R9605

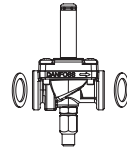
NC 钎焊



NC 喇叭口

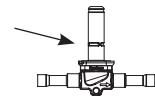


NC 法兰



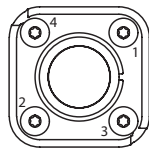
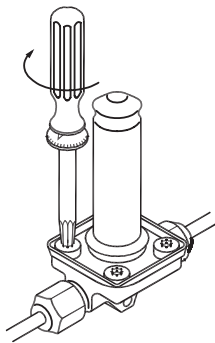
NC 钎焊

注意：
管道设计



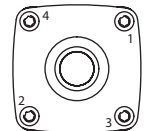
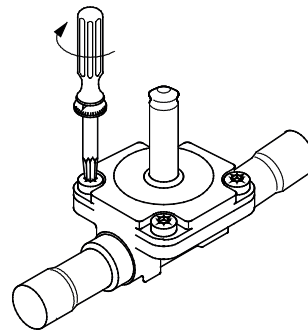
仅限 032Lxxxx 安装和拆卸

EVR 2 - EVR 8 顶部部件的安装 / 拆卸



注意！
务必使用
交叉拧紧

EVR 10 - EVR 22 顶部部件的安装 / 拆卸

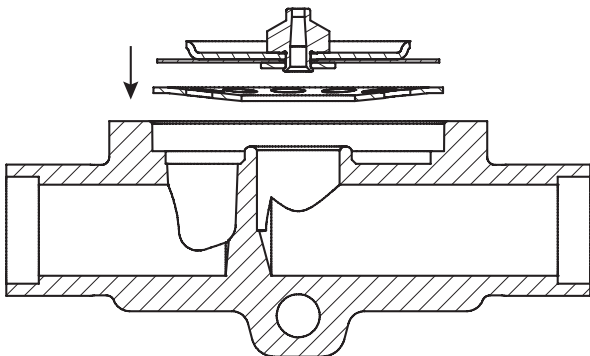


注意！
务必使用
交叉拧紧

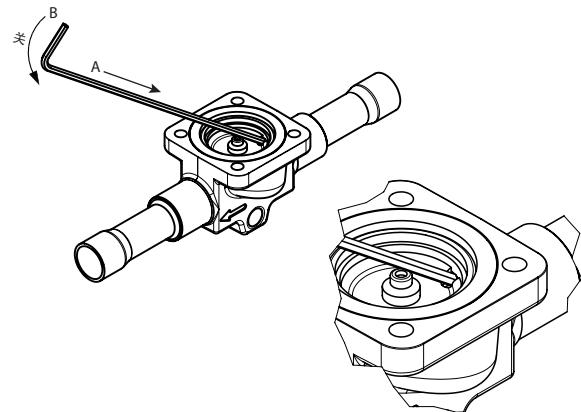
| 型号 | [Nm] | [kpm] | [ft-lbs] | 内六角 螺栓尺寸 |
|--------------------------------------|------|-------|----------|-------------|
| EVR 2, EVR 3, EVR 4, EVR 6, EVR 8 | 3.0 | 0.3 | 2.2 | T15 |

| 型号 | [Nm] | [kpm] | [ft-lbs] | 内六角 螺栓尺寸 |
|------------------------|------|-------|----------|-------------|
| EVR 10, EVR 15, EVR 18 | 10 | 1 | 7.4 | T30 |
| EVR 20, EVR 22 | 30 | 3 | 22.1 | T45 |

支撑垫圈安装

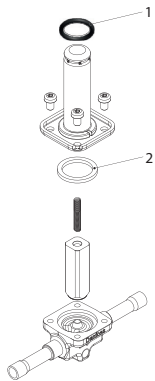


专门针对 EVR 4 - EVR 8: 拆卸垫片和支撑环

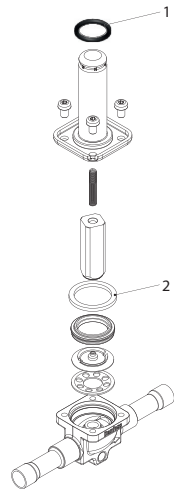


注意！
对于 EVR 2 - EVR 3 和 EVR 10 - EVR 22, 可能需要
一个螺丝刀拆除垫片。注意不要刮擦垫片表面。

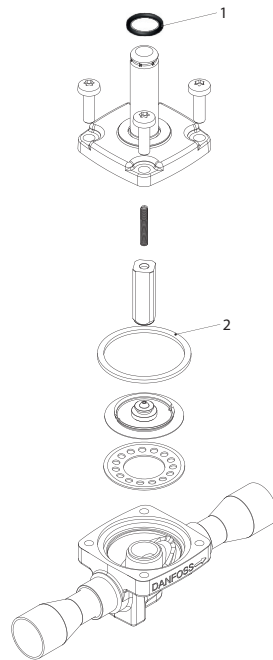
EVR 2 – EVR 3 (NC)



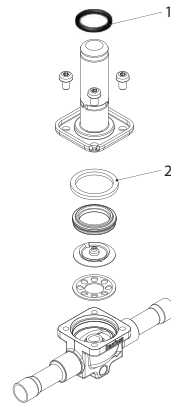
EVR 4 – EVR 8 (NC)



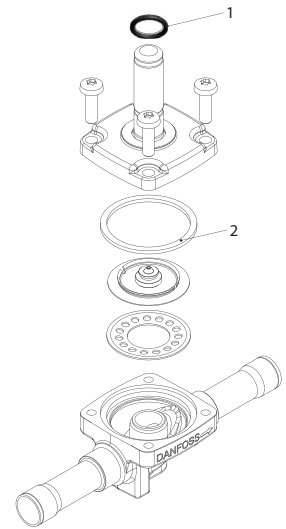
EVR 10 – EVR 22 (NC)



EVR 4 – EVR 8 (NO)



EVR 10 – EVR 20 (NO)



| 位置编号 | 描述 | 尺寸 | | 材料 |
|------|----|--------------------|-----------------------------|------|
| 1 | O圈 | 内直径 14.30 x 高 2.40 | | 氯丁二烯 |
| 2 | 垫片 | EVR 2 - EVR 3 | 外直径 22.2 x 内直径 18.0 x 高 2.5 | 氯丁二烯 |
| | | EVR 4 - EVR 8 | 外直径 26.1 x 内直径 21.1 x 高 2.5 | 氯丁二烯 |
| | | EVR 10 | 外直径 40.7 x 内直径 35.5 x 高 2.6 | 氯丁二烯 |
| | | EVR 15 - EVR 18 | 外直径 48.7 x 内直径 43.5 x 高 2.6 | 氯丁二烯 |
| | | EVR 20 - EVR 22 | 外直径 64.2 x 内直径 59.0 x 高 2.6 | 氯丁二烯 |